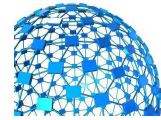




Uniwersytet Ekonomiczny  
we Wrocławiu



Katedra Gospodarki  
Przestrzennej

## RAPORT Z BADAŃ

### „Kierunki rozwoju Karpacza Wschodniego w opinii jego mieszkańców”

Przygotował i opracował:

zespół pod kierownictwem  
dr Mariana Kachniarza

Jelenia Góra maj/czerwiec 2011 r.

## **1. Założenia metodyczne i logistyczne**

### **Próba badawcza**

Rejon osiedla Skalnego i Wilczej Poręby (ulice Skalna i Wilcza wraz z przecznicami) zamieszkuje około 1000 osób (250 budynków). Badania przeprowadzono wśród mieszkańców tej części miasta. Zakładano minimalną skuteczność – 30% , czyli ok. 300 wypełnionych ankiet. Zakładane parametry znacznie przekroczone – przeankietowano bowiem w sumie 411 osób – mieszkańców tego rejonu Karpacza.

### **Termin wykonania badań ankietowych**

Badania przeprowadzane w ciągu jednego dnia - w sobotę 28 maja. Konieczność wykonania całego badania w ciągu jednego dnia wynikało z chęci uzyskania wiarygodnych wyników. Dłuższy okres przeprowadzania badań mógłby spowodować zainteresowanie mediów, organizacji itp., których działalność agitacyjna mogłaby mieć wpływ na opinie mieszkańców.

### **Metodyka przeprowadzania badań**

Ankieterzy docierali indywidualnie do każdego domostwa, przedstawiając mieszkańcom formularz ankiety do wypełnienia „od ręki”. Pytania ankietowe miały charakter zamknięty (z możliwością sugerowania dodatkowych elementów czy uwarunkowań) i dotyczyły opinii dotyczących kierunków zagospodarowania wschodniej części Karpacza, aktualnego stanu rozwoju infrastruktury technicznej i społecznej oraz hierarchii działań w zakresie jej poprawy. Wyodrębniono także pytanie dotyczące optymalnego sposobu zagospodarowania obszaru między ulicą Skłodowskiej i Staszica. Wzór formularza ankiety został załączony do niniejszego raportu.

W pytaniu pierwszym respondenci mieli możliwość wyboru jednej odpowiedzi.

W pytaniu drugim oceniali stan każdego elementu infrastruktury

W pytaniu trzecim mogli wybrać więcej niż jedna odpowiedź (z czego skorzystano jedynie w 44 przypadkach)

W pytaniu czwartym można było wskazać jedną odpowiedź

## 2. Wzór formularza ankiety

Ankieta jest adresowana do wschodniej części Karpacza (rejon ulicy Wilczej i Skalnej wraz z ulicami przyległymi). Jej zadaniem jest zebranie opinii mieszkańców dotyczącej przyszłego charakteru tego rejonu miasta.

### 1. Jaki zdaniem Pani/Pana, jako mieszkańca wschodniej części Karpacza (rejon ulic Skalnej i Granitowej), powinien być kierunek rozwoju tej części miasta?

- Mieszkalny z poszerzona ofertą usług dla mieszkańców oraz funkcją turystyczno-sportową
- Mieszkalny z mocno rozbudowaną funkcją turystyczną (i towarzyszącymi jej usługami)
- Przede wszystkim turystyczny.

### 2. Jak Pani/Pan ocenia aktualny poziom rozwoju infrastruktury w zakresie

	niedostateczny	wystarczający	zbyt rozbudowana
- obiektów rekreacji i sportu			
- obiektów usług kulturalnych			
- restauracji, kawiarnie i barów			
- usług medycznych, aptek			
- obiektów noclegowych			
- obiektów usług turystycznych			
- parkingów			
- deptaków, ciągów dla pieszych			
- ścieżek rowerowych			
- bezpieczeństwa mieszkańców (oświetlenie, drogi dojazdowe)			
- inne (wymień jakie) .....			

### 3. Co należałoby poprawić w pierwszej kolejności?

- infrastrukturę z zakresu bezpieczeństwa komunikacji i transportu mieszkańców/turystów,
- obiekty rekreacji i sportu
- dostęp do usług medycznych
- dostęp do usług gastronomicznych
- obiekty usług kulturalnych, rozrywki
- obiekty usług turystycznych (pensjonaty, hotele)
- zorganizowane miejsca parkingowe
- inne elementy infrastruktury (wymień jakie) .....

### 4. Jaki Pani/Pana zdaniem byłby optymalny sposób użytkowania terenu między ul. Skłodowskiej-Curie i Staszica

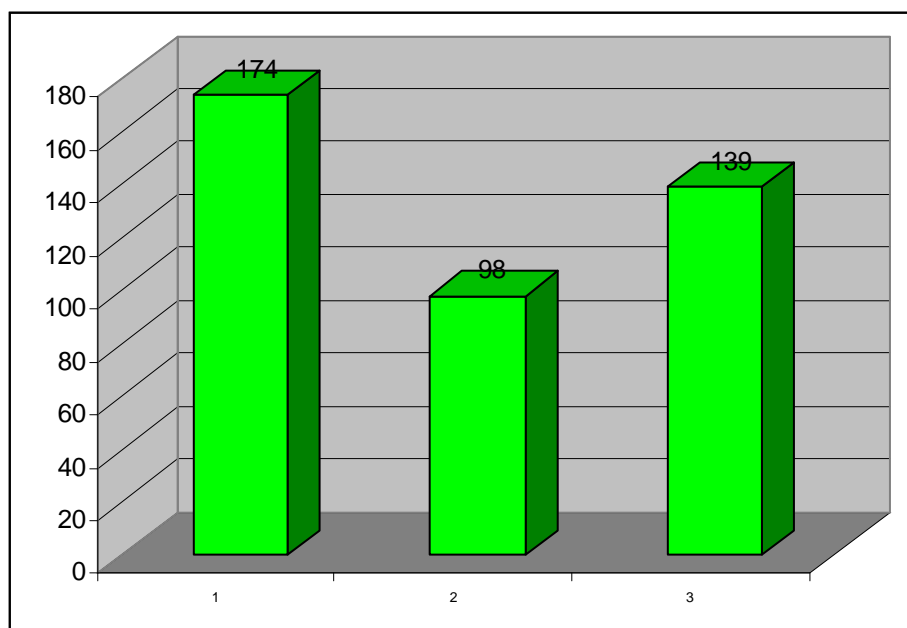
- tereny zielone wyłączone z zabudowy
- zabudowa willowo-pensjonatowa
- zabudowa willowo-pensjonatowa z ogólnie dostępną strefą rekreacji sportowej
- teren zabudowany z centrum usługowo- rozrywkowym

### 3. Wyniki przeprowadzonych badań

Pyt. 1.

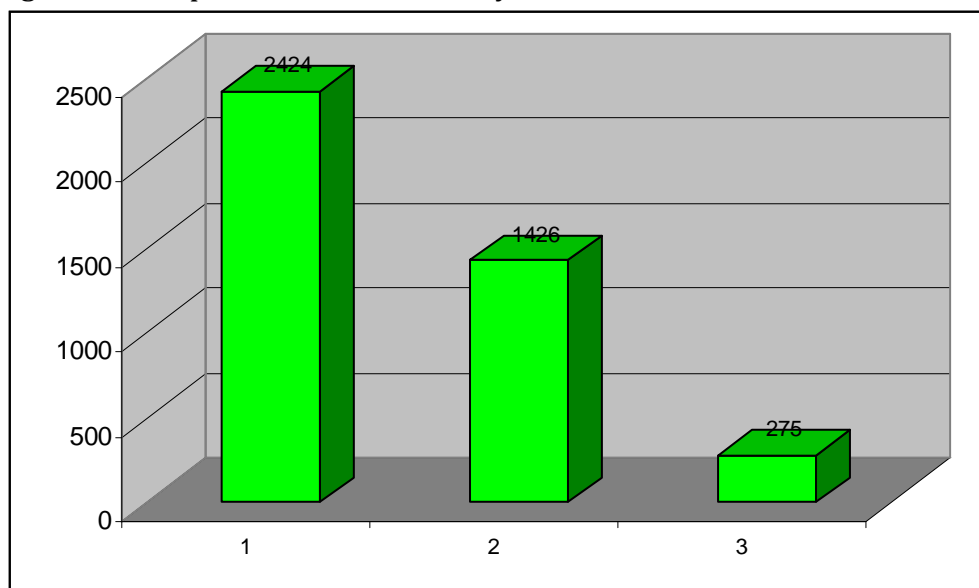
Jaki zdaniem Pani/Pana, jako mieszkańca wschodniej części Karpacza (rejon ulic Skalnej i Granitowej), powinien być kierunek rozwoju tej części miasta?

Nr	Odpowiedź	Liczba respondentów	%
1.	Mieszkalny z poszerzona ofertą usług dla mieszkańców oraz funkcją turystyczno-sportową	174	42
2.	Mieszkalny z mocno rozbudowaną funkcją turystyczną (i towarzyszącymi jej usługami)	98	24
3.	Przede wszystkim turystyczny	139	34



**Pyt. 2****Jak Pani/Pan ocenia aktualny poziom rozwoju infrastruktury w zakresie**

Nr	odpowiedź	niedostateczny	wystarczający	zbyt rozbudowana
1	- obiektów rekreacji i sportu	336	71	4
2	- obiektów usług kulturalnych	378	32	1
3	- restauracji, kawiarnie i barów	254	141	16
4	- usług medycznych, aptek	368	38	5
5	- obiektów noclegowych	18	226	167
6	- obiektów usług turystycznych	122	221	68
7	- parkingów	306	105	0
8	- deptaków, ciągów dla pieszych	190	219	2
9	- ścieżek rowerowych	346	64	1
10	- bezpieczeństwa mieszkańców (oświetlenie, drogi dojazdowe)	97	309	5
11	- inne	9	0	6
	Suma	2424	1426	275

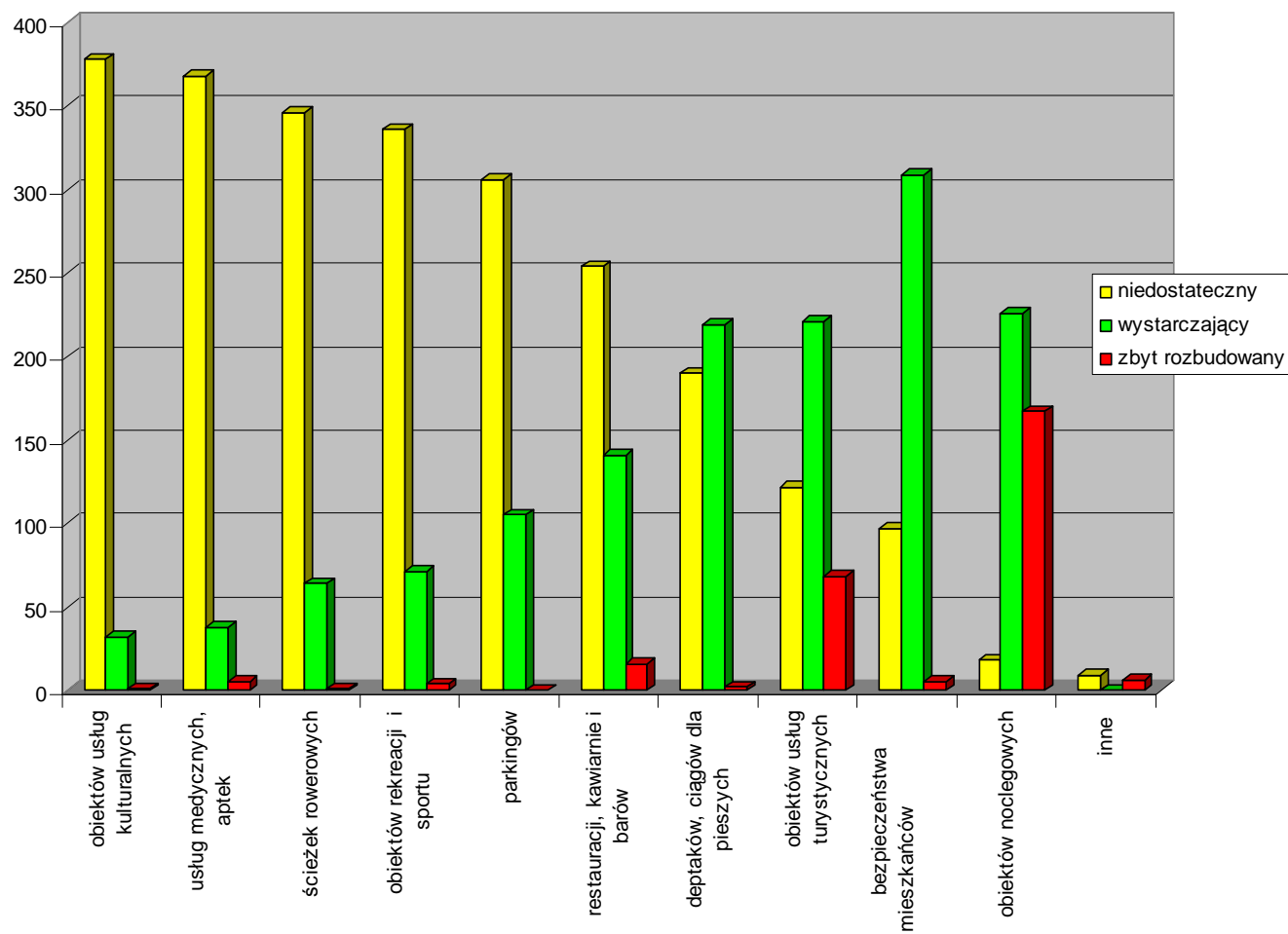
**Ogólna ocena poziomu infrastruktury**

1 - niedostateczny

2 - wystarczający

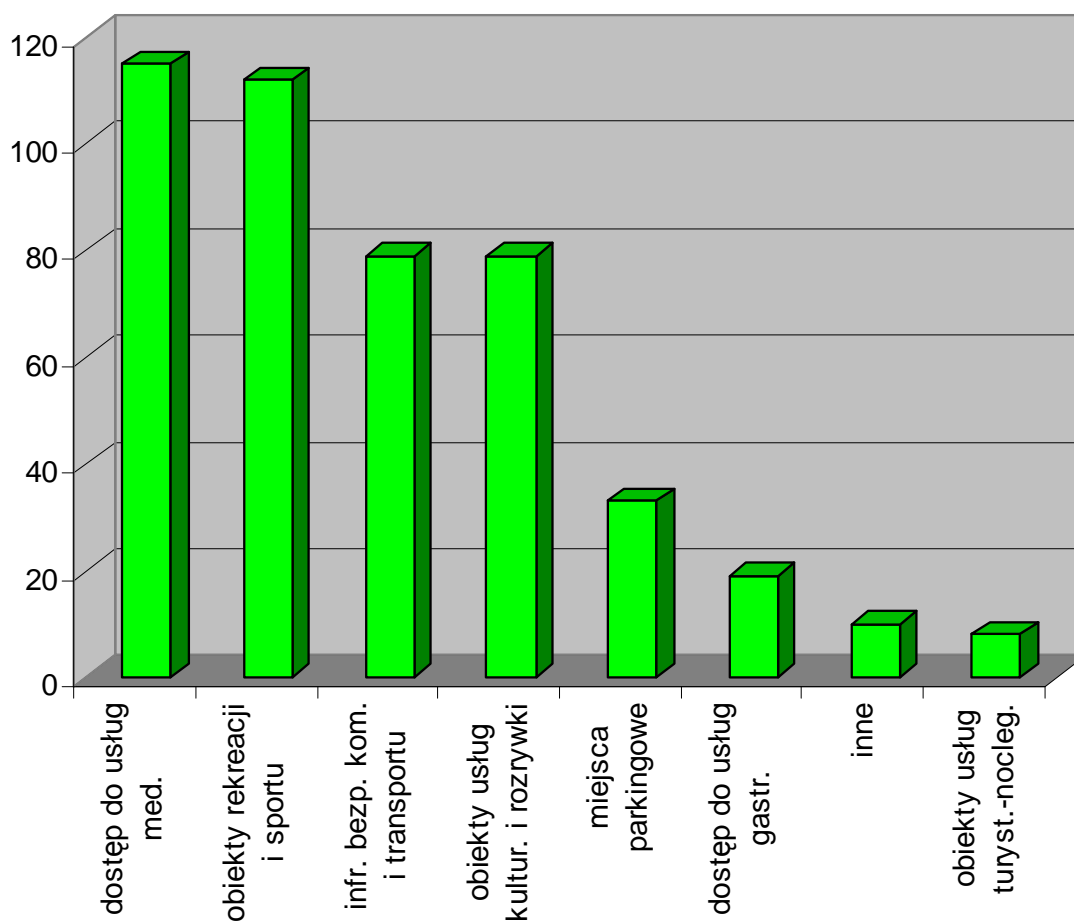
3 - zbyt rozbudowana

## Szczegółowa ocena poziomu rozwoju infrastruktury



**Pyt 3.****Co należałoby poprawić w pierwszej kolejności?**

Nr	Odpowiedź	Liczba respondentów	%
1.	infrastrukturę z zakresu bezpieczeństwa komunikacji i transportu mieszkańców/turystów	79	17,4
2.	obiekty rekreacji i sportu	112	24,6
3.	dostęp do usług medycznych	115	25,3
4.	dostęp do usług gastronomicznych	19	4,2
5.	obiekty usług kulturalnych, rozrywki	79	17,4
6.	obiekty usług turystycznych (pensjonaty, hotele)	8	1,8
7.	zorganizowane miejsca parkingowe	33	7,3
8.	inne	10	2,2



**Pyt. 4**

**Jaki Pani/Pana zdaniem byłby optymalny sposób użytkowania terenu między ul. Skłodowskiej-Curie i Staszica**

Nr	Odpowiedź	Liczba respondentów	%
1.	tereny zielone wyłączone z zabudowy	222	54,0
2.	zabudowa willowo-pensjonatowa	9	2,2
3.	zabudowa willowo-pensjonatowa z ogólnie dostępną strefą rekreacji sportowej	59	14,4
4.	teren zabudowany z centrum usługowo-rozrywkowym	109	26,5
5.	inne	12	2,9

